

Update RW-Buch 36 OP (Finanzbuchhaltung)

Neues in Version 36

- Jahresanpassung mit den Änderungen für 2026: UStVA, EÜR und Zusammenfassende Meldung (ZM)
- Archivierung mit neuen Funktionen für eine Betriebsprüfung, GDPdU-Erläuterungen komplett überarbeitet mit Feldbeschreibungen
- Diverse weitere Erweiterungen / Korrekturen, z.B. Import aus einem Kontoauszug im neuen Format American Express

➤ Jahresanpassung 2026

Für 2026 wurden folgende Erweiterungen vorgenommen:

- **Umsatzsteuer-Voranmeldung** per Elster und Ausdruck, die neue Kennziffer 500 für ergänzende Angaben wurde erweitert
- **EÜR 2025** (Abgabe in 2026) mit Investitionsabzugsbeträgen für 2024
- **Zusammenfassende Meldung** für EG-Umsätze (ZM) per Elster

Das neue Elster-Modul ist für 2026 freigegeben, ebenso das alternative **Druckformular** für das Jahr 2026. Ältere Versionen von Elster aus Vorversionen sind ab 2026 vom Gesetzgeber **gesperrt**. Eine Übertragung mit älteren Versionen von RW-Buch für Zeiträume in 2026 ist daher leider nicht möglich.

➤ Archivierung mit neuen Funktionen für eine Betriebsprüfung

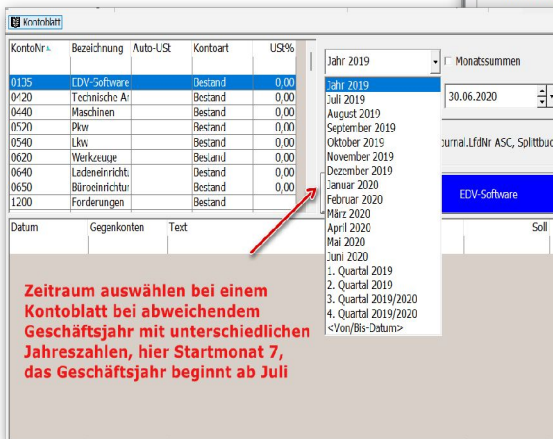
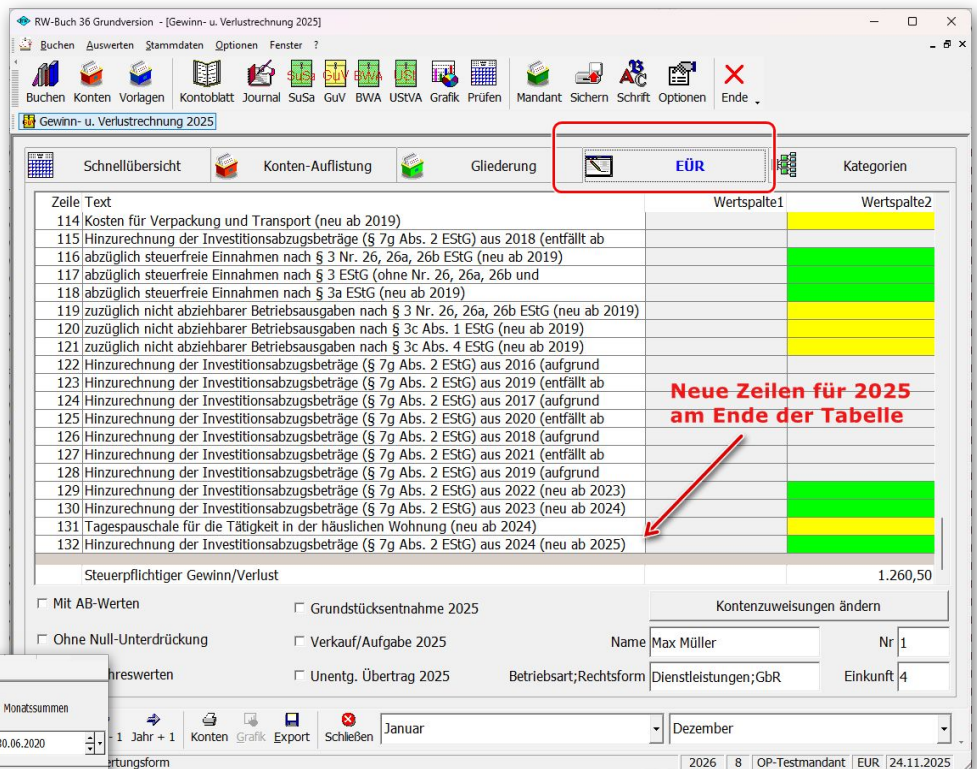
Für die **Datenüberlassung**, die wir für eine **Betriebsprüfung** über die Funktion Archivierung bereitstellen, wurden Erweiterungen vorgenommen. Das betrifft z.B. neue Datenfelder für Konteninformationen über die Kontoart und Auswertungsart, die in den

Verbindungsdaten im Journal jetzt zusätzlich verfügbar sind. Weitere Optionen betreffen den Datenaufbau für die zu übertragenden Daten. Die separaten Erläuterungen in der Beschreibungsdatei **GDPdU-Erläuterungen** wurden umfangreich überarbeitet, z.B. in der Beschreibung der vorhandenen Datenfelder.

Update RW-Buch 36 OP (Finanzbuchhaltung)

➤ Diverse weitere Erweiterungen und Korrekturen

Der Import aus einem Kontoauszug wurde um das Format **American Express** erweitert. Für einige Banken wurden Änderungen an den Importspalten vorgenommen (DKB und Sparkasse Reutte). Ein neuer **Aufrufparameter** kann eventuelle Probleme beim Programmende verhindern. Bei diversen Auswertungen steht eine Auswahlliste für den Zeitraum zur Verfügung. Diese Liste wurde um die jeweiligen



Jahreszahlen erweitert, die besonders bei einem vom Kalenderjahr abweichenden Geschäftsjahr die Auswahl erleichtern. Bei der Auswertung **Hauptabschlüssübersicht (HAB)** wurde ein

Anzeigeproblem behoben, das bei größeren Schriften auftreten konnte. Die Skalierbarkeit wurde dafür verbessert.

➤ Anforderungen

- ab Windows XP (z.B. Win 8.x / Win 10 / Win 11), für die Elster-Übertragungen und List & Label-Ausgaben wird Win 10 oder höher vorausgesetzt

➤ Preise

- Grund-Version € 149,--
- OP-Version € 198,--
- Update von Vorversionen:
 - von Version 35 OP € 79,--
 - v. älterer OP-Version € 109,--
- Gedruckte Handbücher:
 - RW-Buch 36 + OP € 16,--
- Preise verstehen sich inkl. MwSt plus Versandpauschale von € 4,--, Versandkostenfrei bei Lieferung per Email.
- Mehrplatzversion für beliebig viele Netzstationen (LAN) = doppelter Einzelplatzpreis

