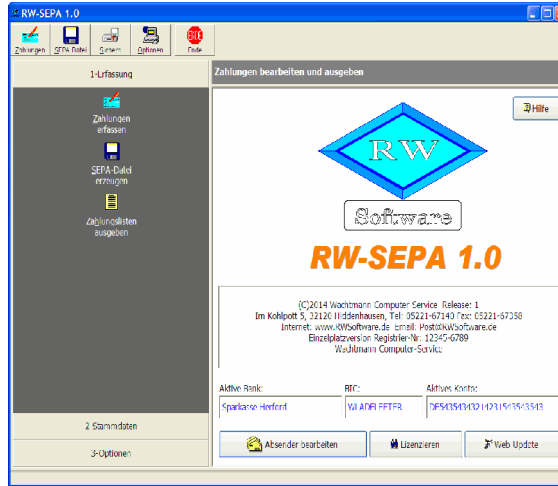


RW-SEPA 1.0 (Zahlungsverkehr)

Komfortable Oberfläche

Die Bedieneroberfläche macht es sehr einfach, Gut- und Lastschriften zu erfassen und zu bearbeiten. Die erfassten Daten werden im einheitlichen SEPA-Format an Ihre Bank übermittelt, um Bankgebühren durch Sammelposten einzusparen. Im Explorer-ähnlichen Look werden die Funktionen übersichtlich bereitgestellt. Alle Arbeitsfenster sind wahlweise mit einer proportionalen Schriftgrößen-Anpassung zur Laufzeit versehen um die Ergonomie zu verbessern.



Komfortable Datenerfassung

Erfassen Sie Zahlungsdaten mit zahlreichen Eingabehilfen, z.B. einer automatischen Einfügung aus hinterlegten Stammdaten für Adressen und Bankverbindungen (alle BLZ / BIC liefern wir mit) oder einer 4er Block-Eingabe für die IBAN. Bei der Erfassung können Fehl-Eingaben durch einen roten Hintergrund sofort erkannt werden. Angaben aus erledigten Zahlungen können bequem in neue Zahlungen hineinkopiert werden. Wir unterstützen Überweisungen und die neuen Basis- u. Firmen-Lastschriften.

Zahlungen erfassen

Name	Verwendungszweck	BIC	IBAN	Betrag
Uwe Fritz	RG 351 vom 02.07.2013	PBNKDEFF	DE68250100300522457888	185,35
Fritz Schmidt	Jahresabo	PBNKDEFF	DE68250100300522766548	300,00
Herman Meier	Unsere Rg August 2013	PBNKDEFF	DE68250100300522457888	50,00
Fa. Müller	Unsere Referenz ABC	DEUTDE33265	DE71265700900060102100	5.000,00
Franz Schmidt	Ohne	PBNKDEFFXXX	DE12345678901234567890	100,00
Franz Schmidt	wie immer	PBNKDEFFXXX	DE12345678901234567890	500,00
Franz Schmidt	RG 1234567 vom 07.01.2014	PBNKDEFFXXX	DE12345678901234567890	600,00
Michael Müller	Rg 12345	PBNKDEFFXXX	DE12345678901234567890	520,00
Fa. Test	Test Rg AB2345	PBNKDEFFXXX	DE12345678901234567890	621,35

Name: Uwe Fritz BIC: PBNKDEFF Textschlüssel: TRAD

IBAN: DE68 2501 0030 0522 4578 88 Bank: Neue Bank Fällig: 20.01.2014

Einmaliger Einzug Mehrfach Folgeeinzug Mandat-Referenz: MR12345 Mandat vom: 01.07.2013

Rg-Nr	Vom	Verwendungszweck	OPBetrag	Skonto	Zahlung
351	02.07.2013	RG 351 vom 02.07.2013	235,35		235,35
		abzüglich Festbetrag wie vereinbart	-50,00		-50,00
Summen Einzelwerte			185,35		185,35

Formular-Art: Überweisung (Gutschrift) Verwendungszweck: Ausblenden, Anzeigen ohne OP's, Anzeigen mit OP's

Einzelsumme: 185,35 Gesamtsumme Basis-Lastschriften: 7.930,70

Speichern <F9> Kopieren Abbruch <ESC>

SEPA-Datei erstellen

Die Daten für den Austausch mit Ihrer Bank können auf ein beliebiges Medium geschrieben werden, um diese Ihrer Bank zu übermitteln. Es erfolgt dabei eine automatische Prüfung auf fehlerhafte Zahlungen, z.B. fehlende Bankverbindungen etc., die dann bei der Erstellung automatisch ausgeblendet werden. Dadurch können die Fehlangaben auch zu einem späteren Zeitpunkt korrigiert werden. Die Gesamtsumme der Zah-

SEPA-Datei erstellen

Laufwerk/Verzeichnis, wo die SEPA-Datei erstellt wird: C:\VB5\SEPA10\Test\LW

Zahlungs-Art: Überweisung Basis-Lastschrift Firmen-Lastschrift

Weitere Optionen: Verkürzte Basis-Lastschrift Sammelbuchung Autom. Einzel-Referenz

Zusatzangaben: Referenz-Nr: ABC1244 Fällig bis: Ausführungsdatum: 25.01.2014

Fälligkeitstage Basis: Einzelzug Folgeeinzug Verkürzt

Name	BIC	IBAN	Verwendungszweck	Betrag
Uwe Fritz	PBNKDEFF	DE68250100300522457888	RG 351 vom 02.07.2013	235,35
Fa. Müller	DEUTDE33265	DE71265700900060102100	abzüglich Festbetrag wie vereinbart	50,00
Franz Schmidt	PBNKDEFFXXX	DE12345678901234567890	Ohne	100,00
			wie immer	500,00
Michael Müller			RG 123456 vom 07.01.2014	600,00
Fritz Schmidt			Rg 12345	520,00
Herman Meier			Jahresabo	300,00
Fa. Test			Unsere Rg August 2013	50,00
Fa. Test			Test-Rg AB2345	621,35
Franz Schmidt			Ohne Rechnung	54,00
Summe				7.930,70

Keine fehlerhafte Zahlung(en) festgestellt

Kontroll-Liste: Kein Ausdruck SEPA Datei erstellen Abbruch

lungen wird vorher am Bildschirm angezeigt, außerdem alle Einzel-Zahlungen, so dass keine Überraschungen passieren können.

Für Überweisungen können Sie ein Ausführungsdatum zuweisen, an dem die Bank die Zahlung ausführen soll. Für Lastschriften werden die neuen Fälligkeitstage umgesetzt. Außerdem ist bereits die verkürzte Basis-Lastschrift für eine Express-Vorlage enthalten und eine Archivierungskopie kann automatisch erzeugt werden.

RW-SEPA 1.0 (Zahlungsverkehr)

Name	Verwendungszweck	OPBetrag	Skonto	Betrag
Müller	RG RG-00731 vom 25.09.2009	1.785,07	35,70	1.749,37
	RG RG-00654 vom 10.03.2004	8.073,60	161,47	7.912,13
	RG RG-00654 vom 10.03.2004	8.073,60	161,47	7.912,13
Ludwig	RG RG-00765 vom 06.07.2012	17.850,00	357,00	17.493,00
	RG RG-00752 vom 10.11.2011	9.344,75	186,90	9.157,85
	RG RG-00733 vom 25.09.2009	1.785,07	35,70	1.749,37
	RG RG-00725 vom 01.12.2008	23.686,53	473,73	23.212,80
	RG 5 vom 28.08.2001	6.631,02	132,62	6.498,40
	RG RG-00650 vom 23.07.2003	20.014,26	400,29	19.613,97
	RG RG-00721 vom 07.11.2008	148,76	2,98	145,78
Gesamtsummen		97.392,66	-1.947,86	95.444,80

Skonto-Abzug

Mit der Skonto-Funktion können Sie einen automatischen Skonto-Abzug oder Abrundung des Zahlungsbetrages durchführen. Das Resultat der Berechnungen können Sie übernehmen oder auch gleich wieder zurücksetzen lassen. Dadurch können Sie beliebige Skontosätze ausprobieren und erkennen sofort die sich ergebenden Skonto- und Zahlungssummen. Falls nur bestimmte Zahlungen bearbeitet werden sollen, können Sie in der Erfassungsmaske vorher Suchfunktionen einsetzen oder alternativ einzelne Zahlungen zur Bearbeitung markieren.

Datenimport

Beim Import stehen je nach Einstellung Daten aus RW-Buch OP oder RW-Fakt zur Verfügung. Über zahlreiche Optionen können Sie die Daten eingrenzen und genau festlegen, wie die Daten übernommen werden sollen. Mit einer frei editierbaren Textschablone steuern Sie, wie eine importierte Rechnung in einen Text umgesetzt wird. Bei Fehlangaben legen Sie fest, ob die Daten übernommen oder Fehlangaben abgefragt werden sollen. Kleinbeträge u. Diverse-Konten können ausgeblendet werden. Für die neuen Lastschrift-Mandate können einige automatische Einstellungen die Übernahme erleichtern, falls Daten nicht komplett

OPKontoNr	Suchname	VorgangNr	Art	Vom	Fällig	Betrag	Rest
00001	Weber-Transporte	RG-00751	KR	09.07.2010	08.08.2010	44.320,55	44.320,55
		RG-00765	KR	06.07.2012	05.08.2012	17.850,00	17.850,00
00002	Ludwig	RG-00752	KR	10.11.2011	10.12.2011	9.344,75	9.344,75
		RG-00733	KR	25.09.2009	25.10.2009	1.785,07	1.785,07
		RG-00725	KR	01.12.2008	31.12.2008	23.686,53	23.686,53
		RG-00721	KR	07.11.2008	07.12.2008	1.674,76	148,76
		RG-00650	KR	23.07.2003	22.08.2003	25.014,26	20.014,26
		5	KR	28.08.2001	28.08.2001	6.631,02	6.631,02
		RG-00757(2)	KR	02.01.2012	01.02.2012	574.335,64	574.335,64
00003	Weber	RG-00729	KR	25.09.2009	25.10.2009	1.785,07	1.785,07

vorliegen, oder Sie noch Erweiterungen beim Import umsetzen möchten. Außerdem kann automatisch von einem Erst-Einzug auf Folge-Einzug umgestellt werden.

Zahlungsliste

Die Zahlungsliste gibt alle, nur offene oder nur erledigte Zahlungen aus. Im Suchmodus wird eine spezielle Suchzeile eingeblendet, die eine sehr einfache und effektive Suchmöglichkeit bietet. Die Ausgabe erfolgt über frei editierbare Report-Dateien wahlweise auf den Bildschirm, Drucker oder in eine Exportdatei (PDF, Emailversand, etc.).

RW-SEPA in Kürze

- SEPA-Format im bundeseinheitlichen Standard-Format
- Beliebig viele Absenderkonten für die verschiedenen Girokonten
- Hinterlegbare Stammdaten für Adressen und Bankverbindungen
- Alle vorhandenen BLZ und BIC sind im Lieferumfang enthalten, die per Import-Funktion aktualisiert werden können, wahlweise auch automatisch über das Web-Update
- Verbindung zu externen Datenquellen in diversen Formaten (dBase, Access)
- Direkte Verbindung zu RW-Buch OP und RW-Fakt für den Import von Rechnungen
- Skonto-Automatik mit Rücknahme-Funktion
- Zahlungserfassung mit komfortabler Eingabemaske, Suchlisten, Auto-Füll-Funktion, Überspringen von Eingabefeldern etc.
- Integrierter Report-Designer für alle Druckausgaben
- Unterstützung von Basis- und Firmen-Lastschriften

Anforderungen

- Windows XP oder höher und ca. 30 MB Festplatten-Speicherplatz

Preise

- Normalversion € 29,--
- Optionales Handbuch für den Report-Designer € 14,--
- Preise verstehen sich inklusive Mehrwertsteuer und zuzüglich einer Versandpauschale von 3 €.