

Update RW-Fakt 19 (Auftragsbearbeitung)

Highlights Version 19

- ◆ Anpassungen für E-Rechnungen nach den aktuellen Gesetzesvorgaben
- ◆ Neuer Dialog in der Vorgangsmaske für die direkte Erstellung einer E-Rechnung
- ◆ Flexible Datengrundlagen für Absender- und Empfängerangaben
- ◆ Prüfung der E-Rechnung auf diverse Sachverhalte, Druck-Funktionen und Email-Ausgabe erweitert

◆ E-Rechnung Formate

Die Formate wurden erweitert auf diverse Profile, die mehr oder weniger an Informationen in die E-Rechnung einfügen. Das reicht vom Profil Basic bis **XRechnung**, was bei öffentlicher Verwaltung zum Einsatz kommt.

◆ Dialog E-Rechnung

Ein neuer zentraler Dialog steht für die E-Rechnung bereit. Der Aufruf erfolgt direkt über die Vorgangsmaske, die E-Rechnung wird im **XML-Format** erzeugt. Der Speicherort und das Format bzw. Profil können bequem eingestellt werden. Der Dateiname kann flexibel mit Variablen aufgebaut werden, z.B. mit der Rechnungs-Nr. Optional kann die E-Rechnung auch per **Email**

versendet werden, inklusive der Angaben zum Email-Text, -Betreff und -Adresse. Auch Email-Texte aus Textbausteinen können eingebaut werden.

◆ Daten-Grundlagen

Für den Aufbau der E-Rechnung stehen **Absenderangaben** als freie Texte zur Verfügung. Die **Empfängerdaten** können als variable Datenfelder definiert werden, evtl. für Adressangaben, die nicht im Standardaufbau vorliegen. Nicht in der Struktur vorhandene Felder können mit Variofeldern belegt werden, z.B. für eine Referenz, **Leitweg-ID** etc. Positionsdaten enthalten die USt-Kategorien und Ersatztexte für Mengeneinheiten (**UnitCodes**).

E-Rechnung verarbeiten

1-Erzeugen / Übertragen 2-Daten-Grundlagen 3-Prüfen / Vorschau

Speicherort für die E-Rechnung
C:\Users\User\RWfakt18\ERg\ Ordner auswählen...

Format: ZUGFeRD 2.1 XRECHNUNG 3.0
Dateiname der E-Rechnung (Auswahlliste Variablen per F5): ERg_{Vorgang.IdentNr}_{ZugferdVersion}.xml

E-Rechnung als EMail versenden (XML-Dateianhang) Rechnung: RG-00813 für KundenNr: 00006

An: post@rwsoftware.de

Betreff (Auswahlliste mit verfügbaren Stammdaten-Variablen per F5): Betreff

Email-Text (Auswahlliste Stammdaten-Variablen per F5, Formulatexte per F6)
Sehr geehrte Damen und Herren,
wir bedanken uns für den Auftrag und liefern Ihnen per Email wie auf der beigefügten PDF-Rechnung vermerkt.
Wir bedanken uns für Ihr Vertrauen und verbleiben
mit freundlichen Grüßen
Ihr Wachtmann Computer-Service

**Der neue Dialog E-Rechnung
- direkte Erzeugung der E-Rechnung als XML-Datei
- optionale Verarbeitung als EMAIL**

Aufruf EMail-Programm
 mit Windows-Funktionen Sonderzeichen umwandeln Normale durch geschützte Leerzeichen ersetzen
 mit Report-Funktionen (LL) Konfigurieren... mit Email-Dialog Letzte Mail speichern und wiederherstellen

Vorgang verbuchen (Umsatz/RgBuch) Bearbeitungshinweis anzeigen

Ausgabe Schließen

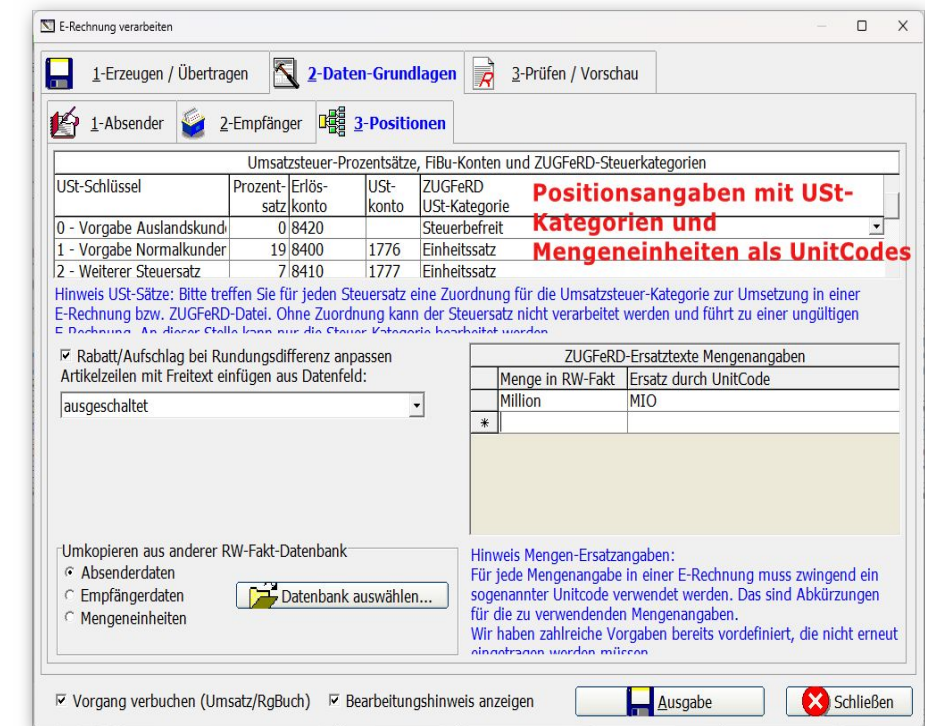
Update RW-Fakt 19 (Auftragsbearbeitung)

Prüfen / Vorschau

Die Prüfen-Funktion führt diverse **Prüfungen** auf leere Feldinhalte durch. Bei einem leeren Feld wird das jeweilige Feld mit einem Hinweis auf eine mögliche Korrektur angezeigt. Falls **Mengeneinheiten** verwendet werden, für die noch kein Ersatztext (UnitCode) definiert ist, werden die fehlenden Einheiten ebenfalls angezeigt. Eine **Vorschau** ist über einen externen Viewer verfügbar, der Aufruf des externen Programms, z.B. QUBA, kann mit einem angehängten Dateinamen erfolgen.

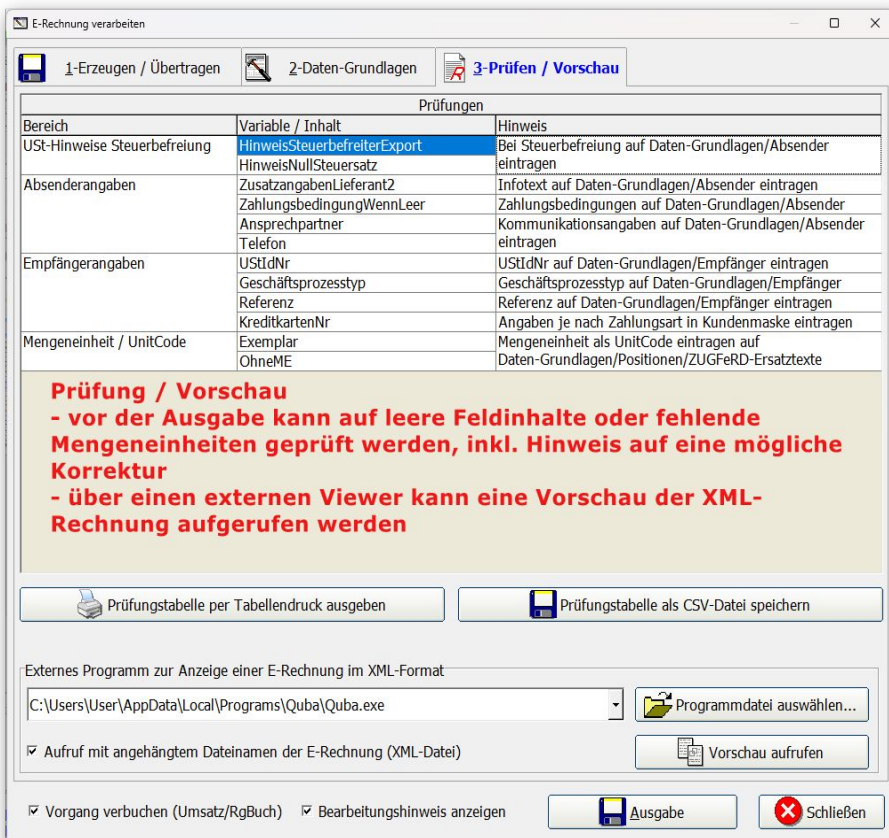
Druckausgaben

Für Druckausgaben steht das hybride **ZUGFeRD**-Format als PDF-Datei mit eingebetteter E-Rechnung (XML-Datei) zur Verfügung. Speziell dafür wurden Optionen eingebaut, die eine deutliche Vereinfachung erlauben. Zum einen kann bei der Ausgabe auf **Drucker** die PDF-Zusatzausgabe um eine zusätzli-



che E-Rechnung als XML-Datei erweitert werden. Dadurch wird ein kompletter Arbeitsschritt vermieden, da keine weiteren Aktionen nötig sind. Zum anderen wurde die Ausgabe auf **Datei** für die

Export-Formate PDF und ZUGFeRD erweitert, um bei einer Email-Ausgabe die E-Rechnung (XML-Datei) als **zusätzlicher Dateianhang** zu verarbeiten. Der Email werden also beide Formate als Dateianhang hinzugefügt, so dass viel Zeit und ein kompletter Arbeitsschritt eingespart wird.



Anforderungen

- ab Windows XP (Vista / Win 7 / Win 8.x / Win 10 / Win 11)
- Druckausgaben mit List & Label 27 benötigt Windows 8.1 oder neuer

Preise

- Normalversion € 149,--
- Update von älterer Version: von Version 18 € 79,-- von älterer Version € 99,--
- Preise verstehen sich inkl. MwSt und zuzüglich einer Versandpauschale von € 3,--
- Mehrplatzversion für beliebig viele Netzstationen (LAN) = doppelter Einzelplatzpreis