

Update RW-Fakt 15 (Auftragsbearbeitung)

Highlights Version 15

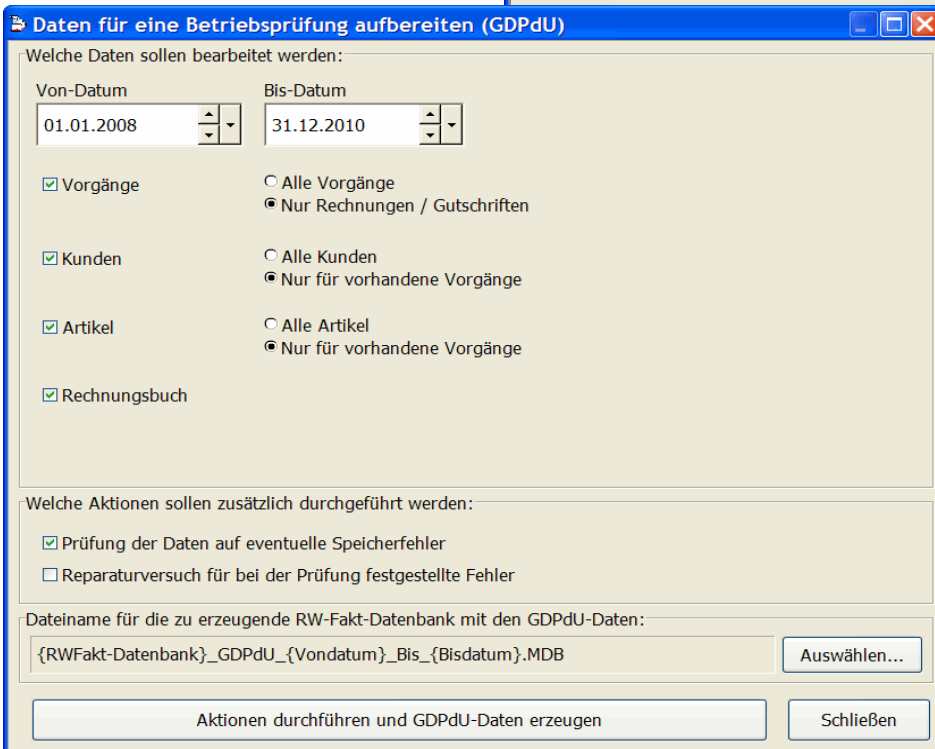
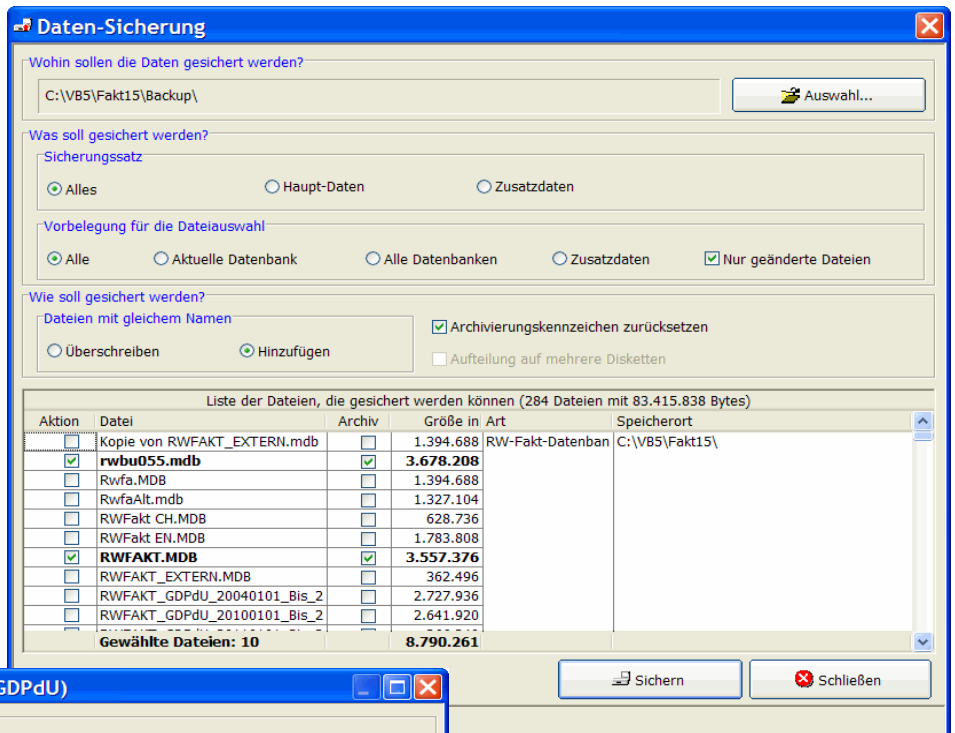
- ◆ GDPdU-Modul für eine Betriebsprüfung
- ◆ Datensicherung mit Gesamtsicherung und Hinzufügen-Option
- ◆ Automatische Versandkosten nach Gewicht
- ◆ Vorgangszeilen mit neuen Spalten-Grundeinstellungen
- ◆ Etikettendruck für Mehrfachkopien
- ◆ Datanorm 4-Import
- ◆ Kalkulations-Modul mit Reportdruck
- ◆ Automatische Kunden-Hinweistexte, platzsparende Grafikanzeige

◆ GDPdU-Modul

Im neuen GDPdU-Modul lassen sich die Daten bequem für eine Betriebsprüfung nach GDPdU aufbereiten. Die zu übergebenden Daten können Sie flexibel einstellen und auf den Tag genau eingrenzen, so dass der Prüfer nur die wirklich relevanten Daten erhält. Die Daten können auf Speicherfehler geprüft werden, wahlweise auch gleich mit einer automatischen Reparatur. Die Aktionen werden in einer LOG-Datei protokolliert.

◆ Datensicherung

Die aus unseren anderen neuen Programmen bereits bekannte Datensicherung steht jetzt auch in RW-Fakt zur Verfügung. Dadurch kann z.B. eine einfache Gesamtsicherung erfolgen und die Daten können einer bereits bestehenden Sicherung hinzugefügt werden, die automatisch als Kopie verarbeitet werden. Wahlweise lassen sich auch nur die geänderten Daten sichern, das Archivierungskennzeichen wird ebenfalls unterstützt.



◆ Versandkosten

Die allgemeinen Einstellungen wurden um Versandkosten nach Gewicht erweitert, die Sie in einer Tabelle frei eingeben können. Für jeden Artikel kann das Gewicht hinterlegt werden, so dass bei Artikel-Einsetzung automatisch das Gesamtgewicht des Vorgangs errechnet und die dafür hinterlegten Versandkosten eingesetzt werden.

Versandkosten nach Gewicht		
	Ab kg	Versand
▶	0,001	4,99
	10,000	9,99
	100,000	49,99
*		

Update RW-Fakt 15 (Auftragsbearbeitung)

◆ Kalkulations-Report

Im Kalkulations-Dialog steht jetzt ebenfalls die Reportausgabe zur Verfügung, so dass eine voll gestaltbare Ausgabe möglich wird.

◆ Datanorm 4

Auf vielfachen Wunsch haben wir auch noch das etwas ältere Importformat Datanorm 4 eingebaut, da viele Großhändler Artikeldaten noch in diesem Format liefern.

WACHTMANN
COMPUTER-SERVICE

Wachtmann Computer-Service • Postfach 302 1 • 32120 Hiddenhausen

Fa.
Thomas Schulz
Teststr. 123
12345 Testort

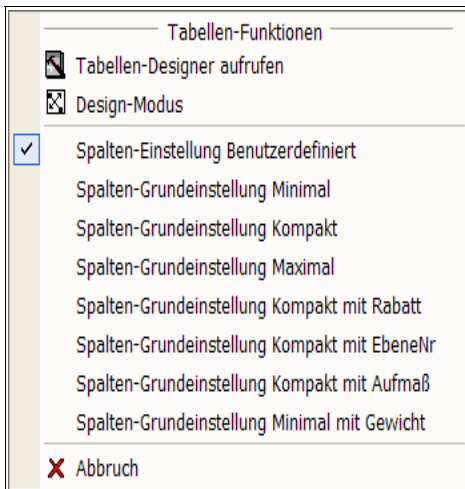
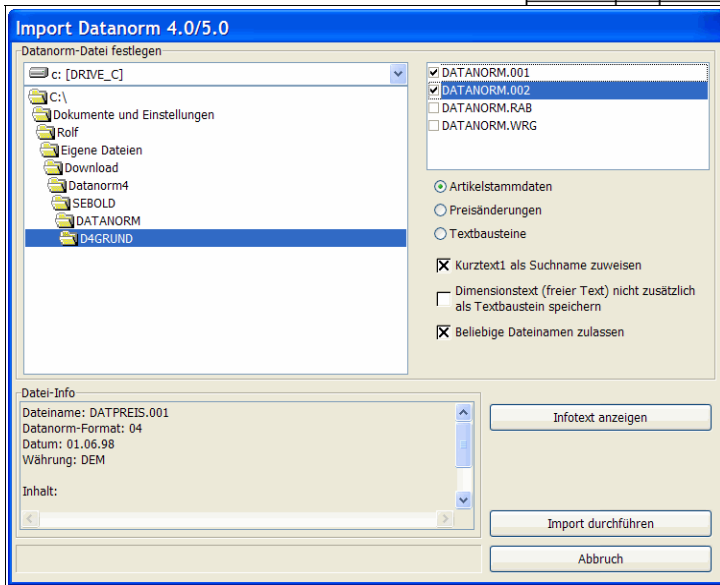


Software

Kalkulationsblatt Rechnung

Nummer: RG-00757 Vom: 15.11.2011 Kunden-Nr: 00004
Betreff: Ihre Bestellung

Einzelpositionen								
Art	Fix	Text	Menge	Einzel VK	Gesamt VK	EK	Gewinn	Spanna
Material		Geländer in Edelstahl	1,00	2.500,00	2.500,00	1.500,00	1.000,00	66,67 %
Lohn		Stundensatz Geländer einbau	12,00	50,00	600,00	360,00	240,00	66,67 %
		aus Metall	5,00	125,00	625,00	450,00	175,00	38,89 %
		aus Kunststoff	2,00	95,00	190,00	118,00	72,00	61,02 %
			1,00	35,00	35,00	20,00	15,00	75,00 %
		Schale per LKW	1,00	99,00	99,00	80,00	19,00	23,75 %
					4.049,00	2.528,00	1.521,00	60,17 %



◆ Vorgangszeilen

Für die Einzelzeilen in der Vorgangsmaske stehen jetzt diverse weitere Grundeinstellungen zur Verfügung, die Sie bequem per Kontextmenü auswählen können, z.B. mit Aufmaß, Ebenen-Nr oder Gewicht. Außerdem bleibt jetzt eine benutzer-

wechsell können.

◆ Etikettendruck

Speziell für Mehrfachkopien von Etiketten auf einer Seite kann jetzt eine Einstellung erfolgen, die den Seitenaufbau entsprechend umsetzt.

◆ Weiteres

Für die Maskengestaltung wurde eine neue Grafikanzeige aus einer Datei erweitert, die die Datenbank-Größe deutlich reduziert. In der Kundenmaske können Sie für jeden Kunden einen Hinweistext hinterlegen, der bei einem neuen Vorgang automatisch angezeigt wird. Alle Stammdaten wurden um weitere Infotextfelder erweitert, die den Benutzer und Zeitpunkt der letzten Änderung exakt festhalten.

definierte Einstellung bei einem Wechsel auf eine der mitgelieferten Grundeinstellungen erhalten, so dass Sie einfacher

wechsell können.

◆ Anforderungen

- Windows 98 oder höher (98 / ME / NT / 2000 / XP / Vista / Windows 7)
- Festplatte mit ca. 60 MB freiem Speicherplatz

◆ Preise

- Normalversion € 129,--
- Optionales Handbuch für den Report-Designer List&Label 15 (ca. 262 Seiten) € 16,--
- Update von älteren Versionen von Version 14 € 39,-- von Version 13 oder älter € 69,--
- Aufpreis Umstieg mit neuem Handbuch € 12,--
- Preise verstehen sich inklusive MwSt und zuzüglich einer Versandpauschale von € 3,--
- Mehrplatzversion für beliebig viele Netzstationen = doppelter Einzelplatzpreis